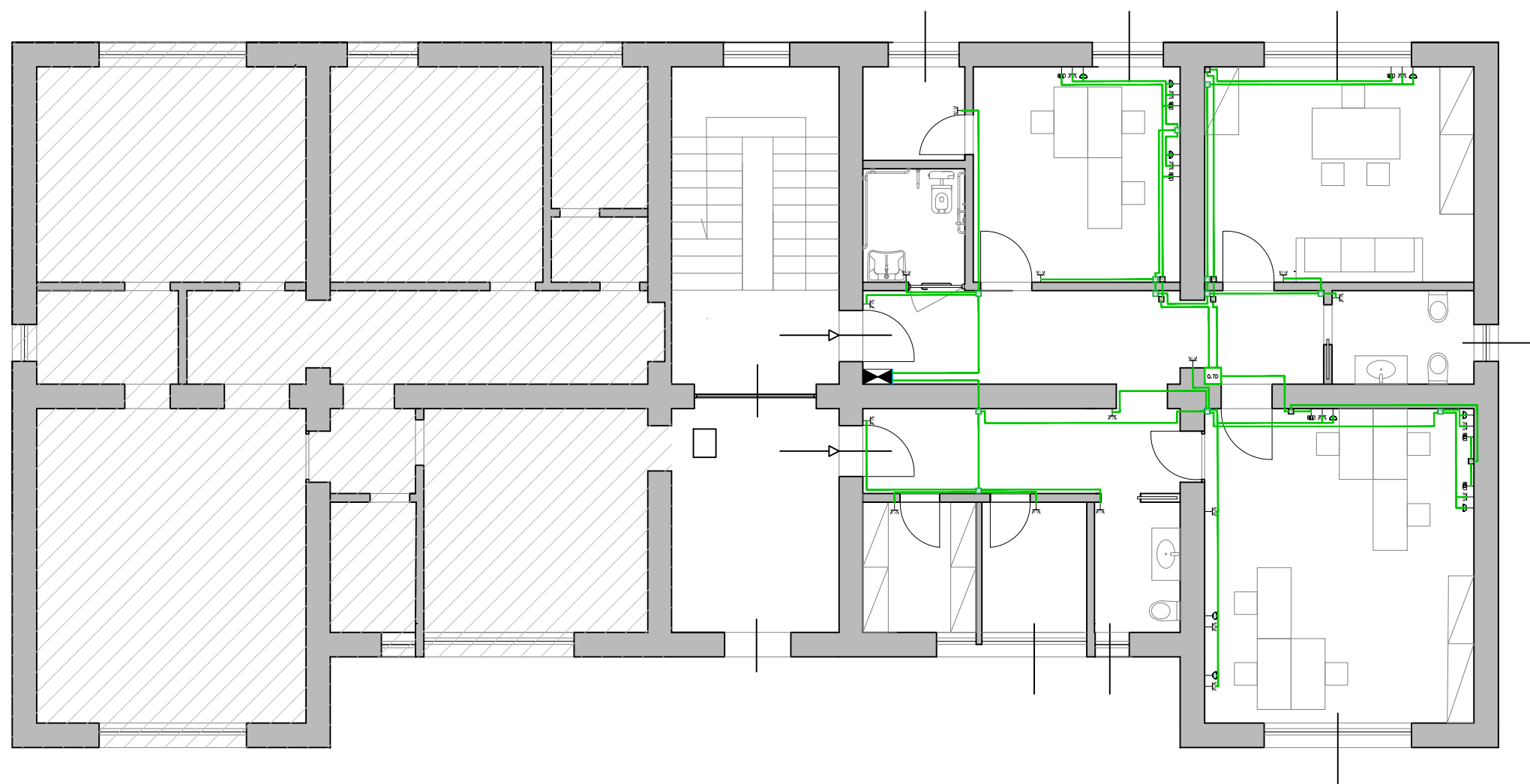


LEGENDA IMPIANTO ILLUMINAZIONE	
SIMBOLO	DESCRIZIONE
	Quadro elettrico generale
	Tubazione in PVC autoestinguente diam. 32 mm
	Tubazione in PVC autoestinguente diam. 25 mm
	Cassetta di derivazione a parete dim. 100x100x50 mm
	Cassetta di derivazione a parete dim. 150x100x50 mm
	Plafoniera da incasso a LED 28W 600x600
	Plafoniera per illuminazione di sicurezza SA per le vie di esodo
	Inverter per plafoniera da incasso
	Interruttore unipolare su cassetta esterna
	Deviatore unipolare su cassetta esterna
	Faretto da incasso 28W 4000K diam. 228

1 Impianto di Illuminazione  
Scala 1:100



LEGENDA IMPIANTO ELETTRICO FM	
SIMBOLO	DESCRIZIONE
	Quadro elettrico generale
	Tubazione in PVC autoestinguente diam. 32 mm per rete elettrica
	Tubazione in PVC autoestinguente diam. 25 mm per rete elettrica
	Cassetta di derivazione sottopavimento dim. 150x110x70 mm
	Tubazione in PVC autoestinguente diam. 32 mm per rete dati
	Tubazione in PVC autoestinguente diam. 25 mm per rete dati
	Cassetta di derivazione a soffitto dim. 150x110x70 mm
	Presa bivalente 10-16A di servizio
	N°2 Punto presa dati
	N°2 Presa UNEL bivalente 10/16A

2 Impianto elettrico FM  
Scala 1:100



## COMUNE DI VALLATA Provincia di Avellino

### INTERVENTO DI REALIZZAZIONE DELLA "CENTRALE OPERATIVA TERRITORIALE DI VALLATA"

Committente: Azienda Sanitaria Locale di Avellino

## PROGETTO ESECUTIVO

Cup: H13D22000110001



Via Tagliamento, n° 43 - Tel. 0825/39983 - Fax 0825/1911377  
83100 - AVELLINO  
pec: massimo.maglio2@ingpec.eu



ELAB. A.02.06

GRAFICI PROGETTO  
Progetto Impianto Elettrico

GENNAIO  
2023

Scala 1:100  
A2

AZIENDA SANITARIA LOCALE DI AVELLINO  
Direttore Generale  
Dott. Mario N. V. Ferrante  
Responsabile unico del procedimento  
Ing. Antonio Caggiano

IL PROGETTISTA  
Ing. Massimo Maglio